



Afwisselende reis, leuk en boeiend voor volwassenen, kinderen & tieners

Familiereis Malawi & Zambia South Luangwa

Hoogtepunten Malawi & Zambia:

Blantyre: Fisherman's Rest

Majete: dagtrip vanuit Fisherman's Rest

Liwonde: Mvuu Camp

En-route bezoek Njobvu Village

Lake Malawi/Senga Bay: Blue Zebra Island Lodge

En-route bezoek & lunch stop Mua Mission (lunch op eigen kosten)

Lilongwe: Mitengo House

Zambia - South Luangwa: Robin's House (max. 5 pers.) / of Crocodile's Nest (max. 6 pers) / Treehouse (max. 5 pers)

Inbegrepen transport: privé wegtransfers & binnenlandse vlucht Mfuwe – Lusaka

- **Dag 01** – vertrek Nederland/België
- **Dag 02 – 03** – aankomst Blantyre Airport ± 15:00 – transfer naar **Fisherman's Rest – 1 nacht HB**
- **Dag 03 – 04** – full day bezoek outreach & community project activiteiten – **Fisherman's Rest – 1 nacht FB**
- **Dag 04 – 05** – transfer naar **Majete** – ochtend & middag safari – **Fisherman's Rest – 1 nacht HB**
- **Dag 05 – 08** – transfer naar **Liwonde – Mvuu Camp – 3 nachten FB & 1x after dinner night drive**
- **Dag 08 – 11** – transfer naar Senga Bay **en-route bezoek Njobvu Village** – korte boottransfer naar **Blue Zebra Island Lodge – 3 nachten FB**
- **Dag 11 – 12** – korte boottransfer– wegtransfer naar Lilongwe met **en-route bezoek Mua Mission – Lilongwe – Mitengo House – 1 nacht B&B**
- **Dag 12 – 16** – transfer ± 5-6 uur naar Mfuwe, stopover in Chipata – transfer naar **South Luangwa – 4 nachten Robin's House FI / Croc's Nest FB / Treehouse FB**
- **Dag 16** – transfer naar Mfuwe Airport – vlucht naar Lusaka Airport voor aanvang van uw terugreis
- **Dag 17** – aankomst Nederland/België

B&B – incl. ontbijt | **HB** – incl. ontbijt & diner | **FB** – incl. alle maaltijden | **FI** – incl. alle maaltijden & drankjes

| PRIJSINDICATIE 2023 | |
|--|--------------------------------|
| Familiereis Malawi & Zambia - totale reisduur 17 dagen | |
| met 4 personen: 2 volw. + 1 kind (6-11 jr) + 1 kind (12-16 jr) | juli t/m oktober 2023 |
| met Jackalberry Treehouse (South Luangwa) | Prijzen binnenkort beschikbaar |
| met Crocodile's Nest (South Luangwa) | Prijzen binnenkort beschikbaar |
| met Robin's House (South Luangwa) | Prijzen binnenkort beschikbaar |
| met 4 personen (volw.) | juli t/m oktober 2023 |
| met Jackalberry Treehouse (South Luangwa) | Prijzen binnenkort beschikbaar |
| met Crocodile's Nest (South Luangwa) | Prijzen binnenkort beschikbaar |
| met Robin's House (South Luangwa) | Prijzen binnenkort beschikbaar |
| met 5 personen (volw.) | juli t/m oktober 2023 |
| met Jackalberry Treehouse (South Luangwa) | Prijzen binnenkort beschikbaar |
| met Crocodile's Nest (South Luangwa) | Prijzen binnenkort beschikbaar |
| met Robin's House (South Luangwa) | Prijzen binnenkort beschikbaar |
| Opmerkingen: | |
| <ul style="list-style-type: none"> - prijzen zijn afhankelijk van leeftijd van de kinderen - vervangende accommodatie zoals Mumbo Island / Makokola Retreat i.p.v. van Blue Zebra Island is mogelijk - optioneel verblijf in Satemwa, Zomba of Majete mogelijk - verlenging per locatie is mogelijk, vraag ons gerust om een vrijblijvende offerte op maat | |

De reis is inclusief:

- Airport & intercamp transfers (inclusief flesje water & snack p.p. tijdens de lange transfers)
- Binnenlandse vlucht van Mfuwe naar Lusaka (inclusief departure tax)
- Maaltijden & snacks (uitgezonderd in Mitengo House & 1x lunch in Majete)
- Ontbijt in Mitengo House
- Thee & Koffie op Blue Zebra Island
- **Fisherman's Rest & Majete:**
Volle dag bezoek outreach & community project activiteiten en dagtrip naar Majete met ochtend & middag game drives of bootsafari. Gebruik van fietsen van de lodge - bij reservering vermelden.
- **Liwonde / Mvuu Camp:**
dag 1; midag game drive after dinner night drive – dag 2 & 3: keuze uit ochtend en middag game drives in open 4WD of bootsafari's (optioneel bushwalk, rhino tracking te voet, after diner night drives)

- **Njobvu Village:** en-route bezoek onderweg naar Lake Malawi
- **Blue Zebra Island:**
vrij gebruik van snorkels en kajakken, mooie wandelroutes over het eiland, volleybal, snorkeltrip naar het nabij gelegen Nakantenga Island, 1x privé diner bij het zwembad, 1x strand BBQ
- **Mua Mission:** en-route bezoek en lunch stop onderweg naar Lilongwe (lunch op eigen kosten)
- **South Luangwa / Crocodile's Nest & Jackalberry Treehouse:**
privé accommodatie inclusief eigen safari voertuig met privé gids en butler service, maaltijden geserveerd in privé sfeer bij de accommodatie, keuze uit; dag en avond privé game drives in Mfuwe sectie, sundowners.
Optioneel: full day privé game drive naar de Nsefu sectie met een picknick lunch onderweg op een mooie plek, wandelsafari's op aanvraag en alleen toegestaan boven de 16 jaar – bij reservering vermelden.
- **South Luangwa / Robin's House:**
privé accommodatie inclusief eigen safari voertuig met privé gids en butler service, nanny service & kids program, maaltijden geserveerd in privé sfeer bij de accommodatie, keuze uit; dag en avond privé game drives in Mfuwe sectie of full day privé game drive naar de Nsefu sectie met een picknick lunch onderweg op een mooie plek.
Wandelsafari's zijn inbegrepen maar zijn alleen toegestaan boven de 16 jaar.
- Professionele Engels sprekende gidsen in Malawi & privé gids in Zambia
- Eco-toerisme gelden & park entreegelden Majete, Liwonde, Blue Zebra Island en South Luangwa

De reis is exclusief: Internationale vluchten, fooien facultatieve excursies en persoonlijke uitgaven.

Een visa voor Malawi & Zambia is voor Europese ingezetenen niet meer nodig.

Bijkomende kosten:

Drankjes (drankjes in Robin's House zijn wel inbegrepen)

1x Lunch in het bezoekers restaurant van Majete

Lunch, diner in Mitengo House, Lilongwe

Eten of drinken onderweg tijdens de wegtransfers

Kamer specificaties:

Blantyre optie 1: privé familie lodge met 3 slaapvertrekken met openslaande deuren naar de achterliggende privé tuin met uitzicht over de vallei. Eén kamer met double bed en en-suite toilet/badkamer, één kamer met single bedden en één kamer met een stapelbed - deze twee kamers hebben een gedeelde badkamer. De lodge beschikt over een compleet ingerichte keuken, een lounge, een dinerruimte, een veranda met een zitje aan achterzijde, aangrenzend een plunge pool aan de voorzijde die eventueel ook door andere gasten gebruikt zou kunnen worden.

Blantyre optie 2: privé familiehuis met 4 slaapvertrekken en-suite (double/twin/triple), twee lounges, twee eetruimtes, overdekte patio veranda met zitmeubilair, tropische tuin met privé zwembad met uitzicht op de vallei.

Liwonde: familie tented chalet met interleading kamer (double/twin) met en-suite toilet/douche

Blue Zebra: privé familie huis met 2 slaapvertrekken (double) met eigen en-suite toilet/douche, in het grootste slaapvertrek kunnen twee aparte bedden bij geplaatst worden, woonkamer, veranda met zitje, uitzicht op het meer

Lilongwe: tweepersoonskamer (double/twin)

Zambia / Treehouse: privé familie treehouse met 2 slaapvertrekken (double/twin) en eigen en-suite toilet/douche, lounge, open lounge met zitjes en eettafel voor private dining, uitzicht op de bush.

Zambia / Crocodile Nest: privé familie chalet met 2 slaapvertrekken (double/twin) en eigen en-suite toilet/douche, lounge, veranda met zitjes en eettafel voor private dining, privé zwembad, uitzicht op de bush.

Zambia / Robin's House: privé familie huis met 2 slaapvertrekken (double/twin) en eigen en-suite toilet/douche, lounge, veranda met zitjes en eettafel voor private dining, privé plunge pool, uitzicht op de rivier.

Blantyre – Fisherman's Rest



Fisherman's Rest ligt op de route naar het **Majete Game Reserve**, vlakbij Blantyre. Fisherman's Rest is een kleinschalige accommodatie met een zeer persoonlijke en vriendelijke sfeer, gelegen in een klein privé reservaat, op een hoog plateau boven de Shire Rivier welke fraai uitziet over de Shire Vallei met prachtige groen glooiende heuvels. Voor hen die op zoek zijn naar een culturele ervaring in een relaxte en persoonlijke sfeer biedt Fisherman's Rest erg leuke mogelijkheden.

De lodge is een echt familie bedrijf met een hecht team aan medewerkers die uitermate vriendelijk en behulpzaam zijn. Zij zullen er alles aan doen om het u naar de zin te maken. De lodge en de projecten worden persoonlijk gerund door de eigenaren Wiktor en Sue, hun dochter Beth en haar man en kinderen. Gastvrijheid staat bij hoog bij hun in het vaandel. NOTE: Fisherman's rest schenkt geen alcohol. Indien gewenst mag u deze zelf meebrengen.

Privé reservaat en tropische tuin

Fisherman's Rest is omringd door een tropische tuin met bijzondere exemplaren van grote yuka's, aloë's en hertzhorns en strekt uit naar een bosachtig terrein waar u vrij kunt rondwandelen over enkele wandelpaden. Het privé reservaat wordt regelmatig bezocht door allerlei klein rondscharrelend wild zoals impala's en everzwijnen. Bij de receptie kunt u ook een begeleide wandeling arrangeren.

Via een korte looproute over het bospaden komt u bij de receptie en het kleine restaurant waar u snacks, drankjes en de maaltijden kunt nuttigen. Er is een kleine souvenir winkel met handgemaakte items door de lodge medewerkers en hun families en er is een kleine lounge waar u wifi kunt ontvangen. Bij mooi weer worden de tafels en stoelen op het buitenterras geplaatst waar u bij helder weer kunt genieten van het mooie panoramische uitzicht over de Shire vallei.



Safari Majete

Tijdens uw verblijf zult u een dagtrip ondernemen naar het Majete National Park, op ongeveer anderhalf uur rijden van de lodge. Een slingerende autoweg door prachtige groene heuvels tot aan de groene Lower Shire Vallei. Majete National Park heeft een gezonde en groeiende populatie wild. Zo'n 3000 dieren zijn hier te vinden waaronder de zwarte neushoorn, buffel, luipaard, sabel antilope, olifant, zebra, kudu en hartebeest en leeuwen. In de ochtend en middag kunt u hier een game drives in een open 4WD of een bootsafari op de Shire Rivier doen. Tussen de safari's door kunt u genieten van een lunch en even relaxen in het bezoekers restaurant van Majete.

Missionaris werk Fisherman's Rest

De accommodatie is zeer geschikt voor groepen of families met kinderen die een meer relaxte vakantie wensen in een overweldigende natuur én betrokken willen worden met de lokale bevolking. Op korte afstand van de lodge liggen een hoeveelheid aan dorpjes verspreid waar u van harte welkom bent. **Ook voor families met kinderen die naar Malawi afreizen is een projectdag eigenlijk een must en ontzettend leuk, leerzaam, interactief en nuttig voor jong en oud.** Vraag ons gerust naar meer informatie.

Fisherman's Rest heeft een christelijke basis. De lodge is lang geleden opgezet door Wiktor Chichlowski en zijn vrouw Sue, beide Engelse missionarissen met als doel om de zeer arme lokale gemeenschap in het Chikwawa district te ondersteunen en hun erbarmelijke levensomstandigheden te verbeteren. Bovendien worden de mensen en het gebied ieder jaar getroffen door hevige overstromingen welke huizen, brugconstructies, akkervelden en oogsten wegspoelen zonder dat er enige hulpmiddelen door de overheid worden ingezet. Fisherman's Rest helpt, betreft en ondersteunt de lokale gemeenschap door middel **van veel diverse projecten zoals in infrastructuur, watervoorziening, educatie, schoolvoorzieningen, sanitaire voorzieningen, agricultuur, voedselprogramma's, het herplanten van bomen enzovoort.**

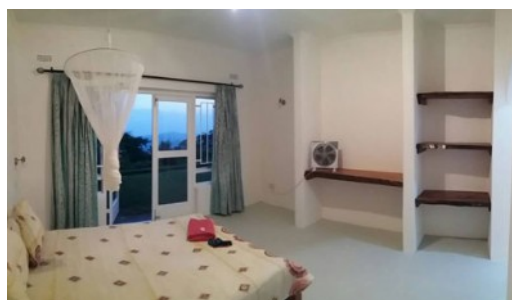


Projectdag en project activiteiten

Tijdens een cultureel project bezoek kunt u kennis maken met de lokale bevolking en kunnen er diverse activiteiten worden ondernomen waarbij, wanneer van gewenst, u ook betrokken kunt worden. Alles gaat in een gemoedelijke sfeer, niets moet, alles gaat in overleg, er is geen vast schema en een flexibele dagindeling.

U kunt denken aan het bezoeken van een lokale kerk bijeenkomst, een bezoek aan een schooltje of weeshuis. Ter ondersteuning kunt u een middag onderwijs geven in IT vaardigheden, in rekenen, schrijven, aardrijkskunde of Engelse les, of samen met de lokale kinderen sport en spel organiseren. Of bezoek Malawiaanse pottenbakkerij en doe zelf mee, of help een paar uur mee op het land met lokale gereedschap bij graafwerkzaamheden ter reparatie van waterputten of help mee bij het planten van bomen enzovoort.

Optie 1 privé familie lodge

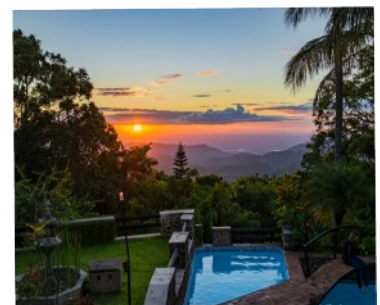
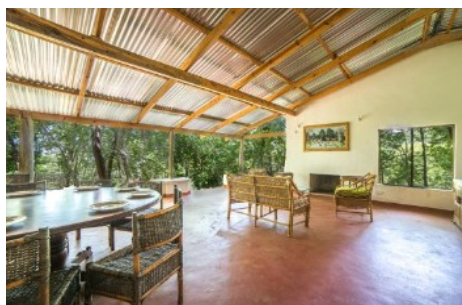


De Familie Lodge is een ruime privé accommodatie met 3 slaapvertrekken met openslaande deuren naar de achterliggende privé tuin met uitzicht over de vallei. De lodge beschikt over een compleet ingerichte keuken, een lounge, een dinerruimte en 3 slaapvertrekken waarvan één kamer met double bed en en-suite toilet/badkamer, één kamer met single bedden en één kamer met een stapelbed - deze twee kamers hebben een gedeelde badkamer.

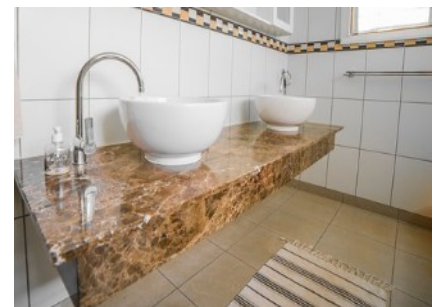
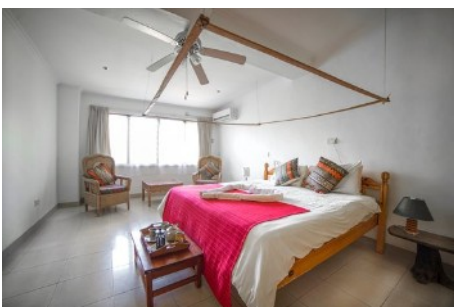
Optie 2 privé familie huis



Privé familie huis met 4 slaapvertrekken



Het privé familie huis is een ruime **privé accommodatie** beschikt over **4 slaapvertrekken en-suite**, een grote tuin, een eigen zwembad, twee gemeenschappelijke lounge ruimtes, twee eetruimtes en een grote overdekte veranda met zitmeubilair. De 4 en-suite slaapvertrekken zijn converteerbaar naar een double / twin of triple kamer. Voor grotere reisgezelschappen is er direct naast het familie huis een separate chalet gelegen. Deze chalet biedt ruimte aan nog eens 4 extra personen en beschikt over een kleine lounge, twee slaapvertrekken met een gedeelde badkamer.



Uw verblijf is in de lodge of het familie huis inclusief: maaltijden, gebruik van mountainbikes en bezoek community projects en dag trip naar Majete met ochtend en namiddag game drive of bootsafari.

Exclusief: drankjes en 1x lunch in Majete restaurant / park entreegelden.

Liwonde National Park – Mvuu Camp



Mvuu Camp is gesitueerd op een prachtige locatie aan de oever van de Shire Rivier in het national park. In en langs de rivier kan men veel vogels en wild aantreffen. Vele nijlpaarden die uw nieuwsgierig aan zullen kijken en kolossale krokodillen die liggen te zonnen op de zandbanken en dan langzaam het water in glijden, leguanen en allerlei soorten vogels kunt u spotten. Ook de olifanten zoeken graag verkoeling in de rivier. Een bootsafari op de rivier is dan ook beslist aan te bevelen

Het **Liwonde National Park** wordt met zijn diversiteit wel als mooiste wildlife park van Malawi beschouwd met vele boabab bomen en savanne afgewisseld met palmen waardoor er een tropisch gevoel ontstaat. Naast een verscheidenheid aan wild zoals impala's, reedbuck, waterbokken, wrattenzwijnen en een aantal interessante reptielen is Liwonde een thuishaven voor olifanten. Maar ook roofdieren zoals de serval, jakhal, leeuw of een luipaard. Ook van de zwarte neushoorn is er weer een gezonde populatie te vinden en zo nu en dan de kans om een cheeta te spotten.



Naast mooie bootsafari's zijn er ochtend en middag game drives in open 4WD die u kunt ondernemen, waarbij u tussendoor terug in het kamp komt voor de lunch. Tegen een extra vergoeding kunt u een after diner night drive door het donker ondernemen of een bushwalk. Tussen de safari's door kunt u optioneel een bezoekje te brengen aan een nabijgelegen dorpje, een kliniek en een fish farm of gewoon even lekker te relaxen bij het zwembad.

De accommodatie

Mvu Camp beschikt over 12 ruime walk-in type tented chalets, waaronder 7 familie chalets gelegen aan de rivier met een mooi uitzicht. Elk tented chalet is voorzien van twee single bedden of een tweepersoonsbed, een klamboe, koffie & thee faciliteiten, een plafond ventilator, een kluisje, een en-suite toilet/douche en een kleine veranda met een zitje.



In de centrale boma is een grote lounge dat hoewel overdekt, geheel aan weerszijden open is en een mooi uitzicht biedt over de rivier. Hier vindt u ook de bar en een restaurant waar u ook overdag terecht kunt voor een drankje of een snack. Het kamp is kindvriendelijk en zeer geschikt voor families met kinderen. Er is een kinderspeelhoek, een kleine wildlife bibliotheek en een souvenirwinkel waar u leuke lokale handgemaakte items kunt kopen. Ter verfrissing kunt u gebruik maken van het zwembad dat omwille de privacy is afgeschermd van het kamp. Het zwembad heeft een langzaam aflopende trap in het water zodat ook kleine kinderen zich kunnen onderdompelen.

Uw verblijf is inclusief alle maaltijden, 1x after diner night drive, ochtend en middag game drives in open 4WD, bootsafari's op de Shire River, professionele Engels sprekende gids en park entreegelden.

Exclusief: drankjes / optionele activiteiten: after diner night drive, bushwalk.

Kort cultureel bezoek traditioneel dorpje op weg naar Lake Malawi



Een bezoek aan Malawi is eigenlijk niet compleet zonder het ervaren van de lokale cultuur in één van de dorpen of schoolprojecten zoals het Njovbu Village net buiten het Liwonde National Park. Onderweg naar Lake Malawi kunt u hier een kort bezoek brengen. Tijdens een wandeling door het dorpje krijgt u een indruk van het dagelijks leven en de mensen. Een dergelijk bezoek is vaak een leuke culturele ervaring voor jong en oud.

Lake Malawi zuid / Nankoma Island – Blue Zebra Island Lodge



Nankoma Island behoort tot de onbewoonde groep eilanden van de Mareli Archipelago. De Mareli Archipelago eilanden zijn een beschermd ongerept natuurreservaat en benoemd tot **UNESCO World Heritage**. De weelderige begroeiing vormt een leefomgeving voor vele kleurrijke vogels, watervogels, diverse reptielen en zoogdieren. Het is een geliefde plek voor snorkelaars en duikers vanwege de kleine strandjes en de onderwater liggende rotspartijen die een breed scala aan kleine kleurrijke vissen trekken.

Activiteiten

Blue Zebra Island Lodge is gelegen op Nankhoma Island en beschikt over alle ingrediënten voor een ontspannen of juist een actieve strandvakantie. U kunt een zonnebad nemen op het kleine zandstrandje en zwemmen in het meer of een korte wandeling maken over het eiland, relaxen in uw hangmat met een boek, genieten van een drankje en het prachtige uitzicht vanuit de gazebo, optioneel een sundowner cruise doen of worden verwend met een weldadige massage of gezichtsbehandeling.

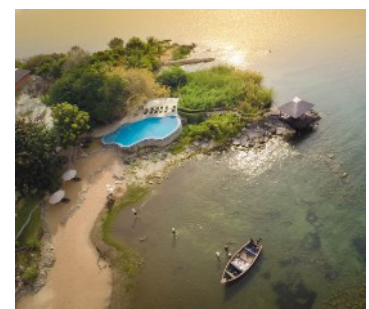
Tijdens uw verblijf mag u vrij gebruik maken van de aanwezige snorkels en (tweepersoons) kajakken waarmee u langs de oevers kunt varen en mogelijk een grote monitor lizard of otters kunt spotten. Enkele wandelroutes over het eiland kunt u zelfstandig belopen, hier zou u naast diverse soorten gekleurde vogels ook fel gekleurde vlinders, bushbaby of een duiker kunnen tegen komen.

Actievelingen kunnen een potje volleybal spelen en optioneel zijn er verschillende activiteiten ter plaatse te arrangeren zoals wake boarding, waterskiën, tubing of duiken. Een boottochtje behoort ook tot de mogelijkheden en een snorkeltrip naar het nabijgelegen Mareli Island.



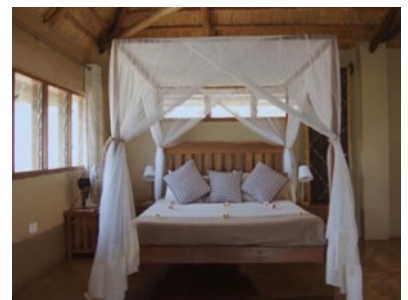
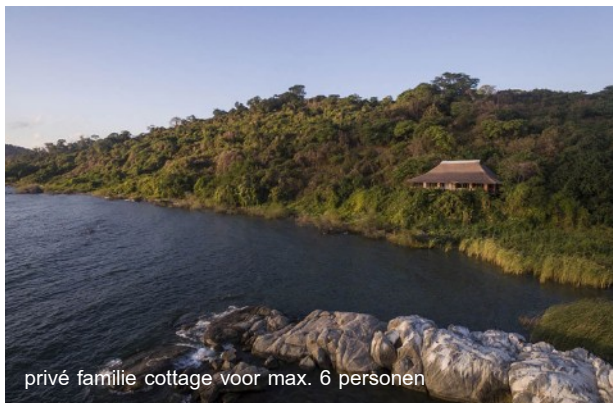
De accommodatie

Blue Zebra Island Lodge bevindt zich op slechts 2 uur rijden van Lilongwe, ter hoogte van Senga Bay, daarna een korte boot transfer naar Nankoma Island. De semi-luxe lodge beschikt over 2 executive tented chalets, 5 standaard tented chalets, 2 familie tented chalets en 1 familie cottage, daarnaast zijn er 5 budget safari chalets met gedeelde faciliteiten.



De accommodaties staan verscholen tussen de bomen en verspreid op de oever met uitzicht over het meer. In de ruime comfortabele lounge kunt u overdag terecht voor een drankje of een bordspel, de maaltijden worden geserveerd in het restaurant. Bij de Fig Tree Bar kunt u kiezen uit een ruim assortiment aan drankjes en cocktails, waaronder enkele typisch Malawiaanse dranken.

Aan het strand bevindt zich een infinity pool voorzien van enkele ligbedden en parasols. Vanaf hier loopt er een houten loopbrug naar een gazebo welke deels over het water en de rotsen hangt, dit is een fijne plek om even te relaxen in de hangmat of met een drankje te luieren in een stoel terwijl u prachtig uitziet over het meer en kunt genieten van een koele bries.



De **privé Familie Cottage** beschikt over twee slaapvertrekken en een woonkamer. Een kamer is voorzien van een Queen tweepersoonsbed en een en-suite toilet/badkamer met een ligbad. De andere kamer is voorzien van twin bedden en en-suite toilet/douche. De familie cottage biedt ruimte aan 4 volwassenen. Eventueel kunnen er in de ruimste slaapkamer twee extra single bedden worden bijgezet, zodat hier 4 kinderen zouden kunnen slapen.

Aan de voorzijde heeft de cottage een groot houten privé veranda met een eettafel en zitmeubilair waar u kunt genieten van het prachtige uitzicht over het meer, de zonsondergangen en een maaltijd in privé sfeer. De woonkamer is uitgerust met een ruime zithoek met comfortabele banken en een dineerhoek.

Uw verblijf is inclusief: maaltijden & snacks, privé diner bij het strand, gratis gebruik van snorkels, kajaken, volleybal, wandelroutes over het eiland, snorkeltrip naar het nabij gelegen Nakantenga Island, sundowner cruise en park entreegelden.

Exclusief: drankjes / optionele activiteiten: waterskiën, tubing, scuba diving, sundowner cruise, spa & massage

En-route cultureel bezoek Mua Mission – Kungoni Craft Centre



Kungoni Craft Centre werd in 1976 opgericht door Claude Boucher Chisale om de rijkdom van culturele en artistieke erfenis van Malawi te vieren. Het artistieke kunstenaars dorp is gelegen in de heuvels boven Lake Malawi in **Mua Mission**, het Dedza District. Kungoni is een non-profit organisatie die alle bezoekers graag uitnodigt kennis te maken met bijzondere en zeer gedetailleerde houtsnijwerken, schilderijen, maskers, beelden, originele creaties in een breed scala aan stijlen die zijn opgesteld in enkele kleine musea en winkels.

Er staan honderden kunstwerken die reiken tot aan het plafond en ook in de tuinen staan imposante beelden en zijn voortreffelijke houten hekken en deuren te vinden. Kungoni kunstwerken zijn over de hele wereld bekend en met regelmaat in een privé kunst collectie te vinden. In het dorp heerst een relaxte sfeer en kunt u makkelijk op eigen gelegenheid verkennen. Naast het bezichtigen of misschien wel het kopen van houtsnijwerken is het de moeite waard om even door de fraaie tuin te wandelen, een kijkje te nemen in het klooster, over de nabijgelegen markt te lopen of een drankje of lunch te nuttigen op het tuinterras (*lunch op eigen kosten*).

Lilongwe – Mitengo House



Mitengo House is gelegen in een rustige woonwijk buiten het centrum van Lilongwe. De lodge heeft een mooie tuin met tropische planten en enkele zithoeken. In de tuin of de serre kunt u terecht voor een snack of een drankje en er is een restaurant waar de maaltijden kunnen worden genuttigd. Optioneel kunt u bij de receptie een sightseeing tour door de stad arrangeren.

De accommodatie beschikt over 9 moderne kamers voorzien van een tweepersoonsbed of twee single bedden, een klamboe, airconditioning, een plafondventilator en een ruime en-suite toilet/douche. Mitengo House is een Skyband-hotspot en elke kamer krijgt een gratis internetvoucher bij het inchecken.

Uw verblijf is inclusief: ontbijt.

South Luangwa National Park - Zambia



In het noordoosten van Zambia zijn een drietal nationale parken die tezamen de grote Luangwa Vallei vormen, North Luangwa, Luambe en het meest bekende en bezochte South Luangwa National Park. Een park dat een enorme variëteit en aantallen wild en vogels herbergt. Het landschap bestaat grotendeels uit savanne en open bosland met de grote Luangwa Rivier die als een levensader dwars door het park heen stroomt.



South Luangwa wordt ook wel de vallei van de luipaarden genoemd want er is een behoorlijke populatie te vinden en de trackers zijn tijdens de game drives vaak in staat zijn om ze te vinden. De meeste gasten die minimaal 3 nachten verblijven hebben luipaarden gespot, zowel overdag als in de avond, in de bomen als op de grond, met of zonder prooi. Daarnaast heeft u een goede kans om de wilde honden van dichtbij te zien. Het enige dier dat hier niet voorkomt is de neushoorn.

South Luangwa is groot en variërend genoeg voor een wat langer verblijf. Het park is onderverdeeld in drie secties, de centraal gelegen **Mfuwe sectie**, het **zuidelijk deel** en het minder bezochte **noordelijk deel** waaronder ook de spectaculaire **Nsefu sectie en Lions Plain** valt. De regio's

verschillen van elkaar en elk heeft haar eigen charme maar ook elk seizoen geeft een andere aanblik, van gortdroog tot een groene oase, van dramatische schouwspelen tot aandoenlijke taferelen met jong wild.

Wandelsafari's zijn boeiend tot spectaculair en variëren van een dagdeel tot van kamp naar kamp. Game drives worden voornamelijk in een open 4WD ondernomen en meestal ook zonder een dakje zodat u ook werkelijk alle zicht op de omgeving heeft en zonder schaduw van een dak de mooiste foto's kunt nemen. De avond game drives zijn in heel South Luangwa lonend en duren tot 19:30 in de avond vergezeld van een grote spotlight en kans om allerlei nachtdieren te zien.



Mfuwe sectie

De Mfuwe regio bestaat uit lage bossen met luchtige struiken afgewisseld met open grasvlaktes en vlakke oevers langs de Luangwa Rivier. Grote volwassen nijlkrokodillen zonnen op de rivierbanken en grote groepen nijlpaarden zoeken verkoeling in de rivier. Kraanvogels, giraffes, grazende antilopen en massaal wegschietende bavianen zult u hier overal tegenkomen. Verspreid leven kleine kuddes olifanten, zebra's en buffels, leeuwen en luipaarden worden vaak gespot. Het is een wildrijk gebied en wordt veel bezocht, bij een verblijf van 3 nachten heeft u 99% kans dat u luipaarden ziet, op de grond of in een boom al dan niet met prooi.

Wilde Honden



De Mfuwe en de Nsefu regio zijn de beste regio's om wilde honden te spotten. Ze worden het meest gezien tussen september en juni. Omdat in deze secties een hoge concentratie roofwild leeft trekken de wilde honden tussen juni en augustus dieper het park in om hun jongen te werpen, o.a. naar het zuiden. Pas wanneer de pups sterk genoeg zijn (omstreeks eind september) keren de families weer terug naar hun oude omgeving.

South Luangwa Mfuwe – Jackalberry Tree House met privé gids & eigen voertuig





In het **Jackalberry Tree House** heeft u beschikking over een privé voertuig en een privé gids vanaf 4 personen. Het Jackal Berry Tree House is een aanrader voor hen die de bush optimaal willen beleven. Het is een ideale accommodatie voor de romantici of een familie of kleine groep tot max. 5 personen en is geheel privé te reserveren. Het Tree House is gebouwd op ongeveer 2 meter hoge palen en ligt verscholen onder drie grote Ebony bomen. Het is onderdeel van het Flatdogs Camp, maar bevindt zich op ruime afstand van het hoofdkamp.

Jackalberry Tree House beschikt over twee slaapvertrekken beide met en-suite toilet/douche. Bent u met 5 personen dan zal in één van de twee slaapvertrekken een extra bed geplaatst worden. De slaapvertrekken zijn met elkaar verbonden door een houten game viewing deck voorzien van een terras met dinertafel en een comfortabele zithoek. U kunt hier heerlijk relaxen en uitzien naar het wild dat zo af en toe voorbij komt lopen. Het Tree House is geheel open-fronted waardoor u volop kunt genieten van het uitzicht, de geuren en geluiden van de Afrikaanse bush.

Het Tree House is voorzien van koffie & thee faciliteiten en een koelkastje met drankjes, een 'honesty bar', dit houdt in dat u elk drankje dat u gebruikt noteert en wanneer u vertrekt betaalt wat u heeft verbruikt. De maaltijden kunt u laten serveren op uw eigen game viewing deck of u kunt deze nuttigen in het à la carte restaurant van het Flatdogs Camp.



Er is een draagbare zender waarmee u contact kunt leggen met de receptie van Flatdogs Camp (hoofdkamp) zodat u, wanneer u maar wilt om een service of een voertuig kunt verzoeken om u naar het restaurant of de bar te brengen. Tijdens uw verblijf kunt u tevens gebruik maken van de faciliteiten van het Flatdogs Camp, zoals het restaurant en het zwembad

Uw verblijf is geheel privé inclusief: alle maaltijden, butler service, laundry service, privé gids & privé voertuig, dag en avond game drives in open 4WD in Mfuwe sectie, professionele Engels sprekende gids en park entreegelden.

Exclusief: drankjes, wandelsafari op aanvraag en alleen toegestaan boven de 16 jaar / optioneel: full day Nsefu sectie met picknick lunch

South Luangwa mfuwe / buiten het park – Crocodile's Nest met privé gids & eigen voertuig



Het **Crocodile's Nest** is een aanrader voor hen die de bush optimaal willen beleven en is een ideale privé accommodatie voor een familie of kleine groep tot max. 6 personen. Crocodile's Nest vormt onderdeel van het Flatdogs Camp, maar bevindt zich op ruime afstand van het hoofdkamp. Tijdens uw verblijf heeft u beschikking over een privé voertuig en een privé gids waarmee u flexibel van dag en avond game drives kunt genieten.

De accommodatie beschikt over twee slaapvertrekken, beide met een deels open en-suite toilet/douche. Bent u met 5 of 6 personen dan zal in de andere slaapvertrekken een extra bed geplaatst worden. De slaapvertrekken zijn met elkaar verbonden door een houten game viewing deck dat uitstrekt naar een terras met picknick tafel, een comfortabele buiten zithoek, een privé zwembad met ligbedden en parasols.

De tented chalet is open-fronted met uitzicht op een open vlakte, op het terras kunt u heerlijk relaxen en uitzien naar het wild dat zo af en toe voorbij komt lopen.



Binnen bevindt zich een ruime open-fronted woonkamer voorzien van koffie & thee faciliteiten, een zithoek en een dinertafel. De maaltijden worden geserveerd bij uw accommodatie en er wordt gebruik gemaakt van een 'honesty bar', dit houdt in dat u elk drankje dat u gebruikt noteert en wanneer u vertrekt betaalt wat u heeft verbruikt.

Er is een draagbare zender waarmee u contact kunt leggen met de receptie van Flatdogs Camp zodat u, wanneer u maar wilt om een service of een voertuig kunt verzoeken om u naar het restaurant of de bar te brengen. Tijdens uw verblijf kunt u tevens gebruik maken van de faciliteiten van het Flatdogs Camp, zoals het restaurant en het zwembad.

Uw verblijf is geheel privé inclusief: alle maaltijden, butler service, laundry service, privé gids & eigen voertuig, dag en avond game drives in open 4WD in Mfuwe sectie, professionele Engels sprekende gids en park entreegelden.

Exclusief: drankjes, wandelsafari op aanvraag en alleen toegestaan boven de 16 jaar / optioneel: full day Nsefu sectie met picknick lunch

Robin's House (Robin Pope Safaris) met privé gids & eigen safari voertuig



Het verblijf in **Robin's House (Robin Pope Safaris)** is geheel privé waardoor uw familie of reisgezelschap alle tijd met elkaar kan doorbrengen in Zambia's beste wildpark. Het familiehuis is zeer mooi gesitueerd direct aan de Luangwa Rivier, net buiten het national park nabij de Mfuwe sectie, de safari's worden wel in het national park ondernomen.

Robin's House beschikt over twee slaapvertrekken, één slaapkamer met een tweepersoonsbed en de andere met drie aparte bedden. Elk slaapvertrek heeft een eigen en-suite toilet/badkamer voorzien van badjassen en enkele toiletartikelen. In het midden van het huis bevindt zich een gezellige ruime lounge voorzien van een zithoek met fauteuils en een luie bank met kussens, een boekenkast vol met naslagwerken over wildlife en een grote eettafel. Doordat de ramen van het huis zijn bekleed met muskietengaas blijft het binnen luchtig en houdt het eventueel wild en insecten buiten de deur.

Aan het huis grenst een grote veranda met uitzicht over de rivier, voorzien van een buiten eettafel, een zitje met regisseursstoelen en een bijzettafeltje, een zithoek met bank en relax stoelen met een paar grote kussens om op te loungen. Ter verkoeling is er een flinke plunge pool aanwezig en ligbedden. Speciaal voor kleine kinderen beschikt de plunge pool over een gedeelte met laag water.



Tijdens uw verblijf krijgt u een privé open 4WD voertuig en een privé gids toegewezen waarmee u flexibel op safari kunt. U kunt game drives in dagdelen ondernemen, bij terugkomst in uw lodge wacht er dan een mooi gedekte tafel met een smakelijke lunch. Of u kunt een volle dag op safari en geniet u van een picknick lunch onderweg op een mooie locatie in de bush. Tijdens de game drives worden sporen van dieren gevolgd en kunt u zelfs onderweg uitstappen voor een boeiende wandelsafari terwijl u het spoor te voet verder volgt.

Een complete staff staat tijdens uw verblijf tot uw beschikking om u op uw wenken te bedienen. Zij zijn tevens getraind in de omgang met kinderen zodat ook zij zich geen moment hoeven te vervelen, ze spelen voetbal met de kinderen, knutselen met ze, leren ze ontbijt maken of koekjes bakken. Safari activiteiten voor kinderen worden ook enigszins aangepast, daarbij kunt u denken een lichte natuurwandeling waarbij men aandacht schenkt aan kleiner wild, ontleden van olifantenpoep en keutels, spoorzoeken, een bezoek aan het nabijgelegen wildlife education center of in de avond met de gids sterren kijken.

Uw verblijf is inclusief: maaltijden, drankjes (uitgezonderd geïmporteerde dranken), laundry service, privé butler service, nanny service, privé open 4WD voertuig en privé gids voor privé safari's met keuze uit: dag en avond game drives in Mfuwe of Nsefu sectie, full day met picknick lunch, wandelsafari's (vanaf 16 jaar), bezoek Kawaza village en wildlife education center, professionele Engels sprekende privé gids en park entreegelden.